



TR | Kurulum Kılavuzu

**Y87RF**  
Tek Zonlu Termostat

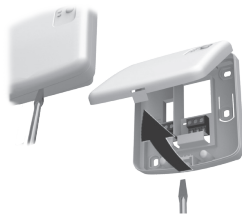
## Kurulum Bilgileri

### 1. Isıtıcının enerjisini kesin.

Güvenliğiniz için, kablo bağlantılarında önce kombinin fişini çekin veya sigortasının kapalı olduğundan emin olun.

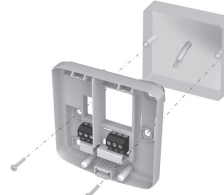
### 2. Kombi röle kutusunu montaj plakasından ayırın.

- 2.1 Alt kısımdaki açıklıktan bir tornavida yardımı ile tırnağı kurtarmak için bastırın.
- 2.2 Kapağı yukarı doğru eğerek çıkarın.



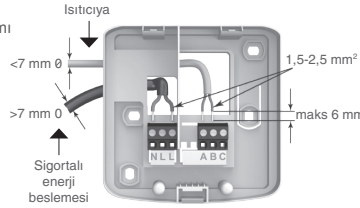
### 3. Kablo bağlantı plakasını duvara sabitleyin.

**Nota:** Montaj için gerekli vida ve dübeller set ile birlikte gelmektedir



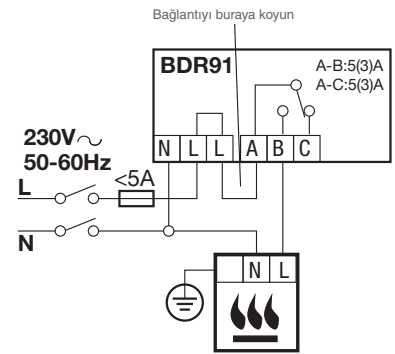
### 4. Kombi röle kutusunun kablolarını yapın.

Kablo bağlantıları için diagramı inceleyin (sağda).



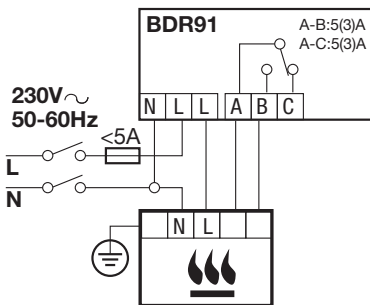
### 5.1 Basit (pompa aşımı gerektirmeyen) kombilerin kablo bağlantısı.

Kombi röle kutusu kombinin enerjisini kesip açar.

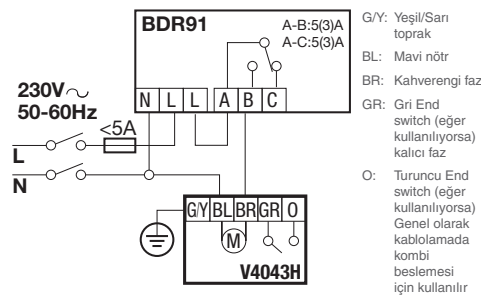


### 5.2 Kalıcı faz gerektiren kombilerin kablo bağlantısı

Kalıcı faz gerektiren (genel kombi kablama tipi) kombiler içindir. Düşük voltaj veya 230V AC oda termostatı girişi olan kombilerde kullanılır. Lütfen üretici bilgilerini kontrol edin.



### 5.3 İki yönlü zon vanalarının kablolarını



### 6. Kombi röle kutusunu montaj plakasına yerleştirin.

Üst kısımdaki tırnakları yuvasına yerleştirdikten sonra cihazı aşağı doğru eğerek yerine oturtun.



### 7. Isıtıcının enerjisini açın.

### 8. Termostatı yerleştirin.

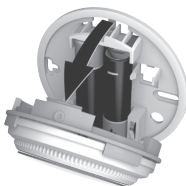
- Hava akışının olduğu noktalardan uzağa
- Isı kaynaklarından uzağa
- Doğrudan güneş ışığına mağruz kalan noktalardan uzağa
- Yerden 1.2m-1.5m yukarı

### 9. Öncelikle ayar kapağını çıkarın



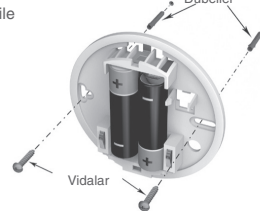
### 10. Montaj plakasını ayırın.

Termostatın arkasındaki, gri üst tırnağı aşağı doğru itin ve beyaz montaj plakasını kendinize doğru çekin. Plaka üst tırnaktan ayrıldığında alttaki iki tırnaktan kurtulması için termostatı yukarı doğru eğin.

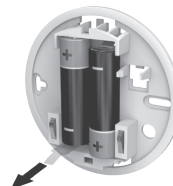


### 11. Duvara monte edin.

Dübeller ve vidalar set ile birlikte gelmektedir.

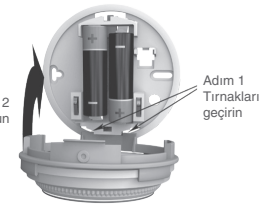


### 12. Pillerin arasındaki koruyucuyu çıkarın.



### 13. Termostatı montaj plakasına yerleştirin.

Adım 2 Plakaya oturtun



### 14. Ayar kapağını takın.



## Kombi bağlantı cihazının eşleştirilmesi

Termostat kurulumu hazır olarak gelmektedir, eşleştirme eğer termostat ve kombi röle kutusu ayrı olarak alındıysa gereklidir.

### Dokunmatik alanlar.

Termostat ekranı altında menülere ve işlevlere erişim sağlayan iki dokunmatik alan mevcuttur.



1. Öncelikle kombi röle kutusunu eşleştirme moduna almak için BIND tuşuna 5 saniye boyunca basılı tutup, kırmızı LED 0.5 saniyede bir yanıp söner hale gelinceye kadar bekleyin.



2. Şimdi termostati eşleştirebilirsiniz. Sol taraftaki dokunmatik alana dokunarak yaklaşık 10 saniye boyunca basılı tutun.



3. Eşleştirme ekranında kombi röle kutusu görüntülenecektir.



4. 'bo' sembolü belirdiğinde dokunmatik alanın sol tarafına dokunarak eşleştirme sinyali gönderin, «)» sembolü birkaç kez görüntülenecektir.

5. Eşleştirme başarılı olursa sinyal kalitesi bir rakamla belirtilecektir (1 = min 5 = maks.).

Eğer eşleştirme başarısız olursa ekranda «)» görüntülenecektir. Lütfen eşleştirmeyi tekrar deneyin.



Eşleştirme başarılı



Eşleştirme başarısız

6. Kombi bağlantı cihazı üzerindeki kırmızı LED eşleştirme başarılı olduğunda sönecektir.

**Not:** Eşleştirme, eşleştirme ekranında dokunarak ve sol taraftaki dokunmatik alana yaklaşık 10 saniye boyunca dokunularak iptal edilebilir.

## Kurulum Menüsü

Termostatta minimum ve maksimum sıcaklık ayarlarının ve kapatma sıcaklık ayarının yapılabildiği bir Kurulum Menüsü bulunur.

### Maksimum ve minimum sıcaklıklar:

Termostatta ayarlayabileceğiniz maksimum sıcaklık değeri 35°C ve minimum sıcaklık değeri 5°C'dir.

### Kapatma sıcaklığı:

Termostat kablosuz olarak kontrol edildiğinde bu sıcaklık değeri kablosuz uygulama tarafından termostatın kapatıldığı değerdir.

### Kurulum menüsünü aşağıdaki şekilde aktifleştirin:

1. Ayar kapağını minimum değer görüntüleninceye kadar sola çevirin. Değer görüntülediğinde dokunmatik alanın sol tarafına yaklaşık 10 saniye boyunca dokunun.



2. Şimdi maksimum sıcaklık limiti görüntülenecektir. Ayar kapağı kullanarak bu değer değiştirilebilir. Ayarı doğrulamaya gerek yoktur.



3. Ayar görüntülenirken dokunmatik alanın sol tarafına minimum sıcaklık limitini görüntülemek için dokunun. Ayar kapağı kullanarak bu değer değiştirilebilir.



4. Dokunmatik alanın sol tarafına dokunarak kapatma sıcaklık ayarını görüntüleyin. Ayar kapağını kullanarak bu değeri daha önceki ayarına getirin.



5. Kurulum Menüsü yapılan son hareketten 10 saniye sonra otomatik olarak kapanacaktır.

## Onaylar

Aşağıdaki direktiflere uygundur:

EMC: 2004/108/EC

LVD: 2006/95/EC

R&TTE: 1999/05/EC

Honeywell bu termostatın 1999/5/EC direktifinin esas şartlarına ve ilgili diğer hükümlerine uygun olduğunu beyan eder.



## WEEE 2012/19/EU Direktifi

Elektriksel ve Elektronik Atık Direktifi (RAEE)



- Ürün ömrü sonunda ürünü ve paket içeriğini ilgili geri dönüşüm merkezine iletin.
- Üniteyi diğer atık ürünleriniz ile birlikte atmayın.
- Ürünü yakmayın.
- Pilleri çıkarın.
- Pilleri çöpe atmayın.

Honeywell Inc. Yetkili Temsilcisi Honeywell Technologies Sarl, ACS-ECC EMEA, Z.A. La Piece 16, 1180 Rolle, İsviçre'nin Environmental and Combustion Controls bölümü adına üretilmiştir.



Yardıma ihtiyacınız varsa lütfen aşağıdaki adresleri ziyaret ediniz:

[getconnected.honeywell.com/tr](http://getconnected.honeywell.com/tr)

Call Center – 0850 211 44 66

## Honeywell Teknoloji A.Ş.

Çayır yolu Sok. No:7 Kat:7

İçerenköy 34752 İstanbul, Türkiye

E-Posta: [destek.home@honeywell.com](mailto:destek.home@honeywell.com)

Telefon: 0850 211 44 66



# Honeywell

© 2015 Honeywell International Inc.  
Printed in Europe. 32300951-007 A